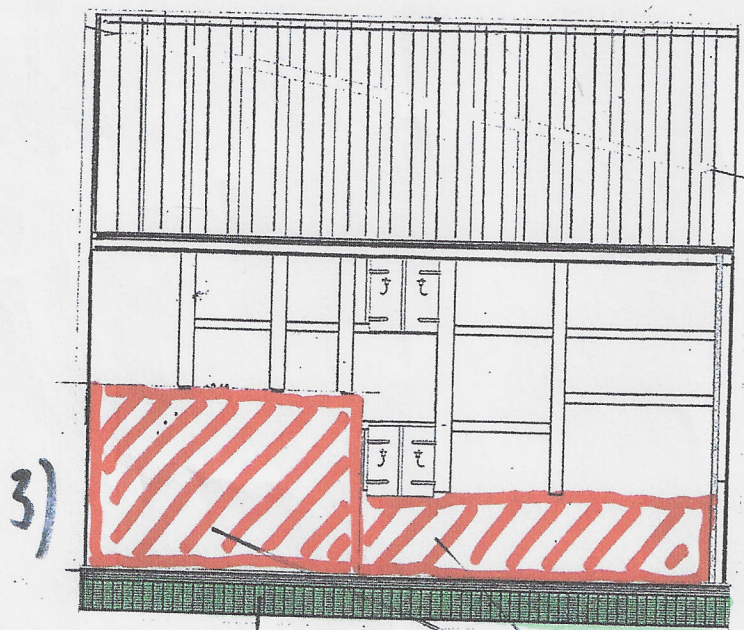


1) kann bleiben

Sochel neu



2) a) wie Fassade von
b) evtl. Holzfachwerk



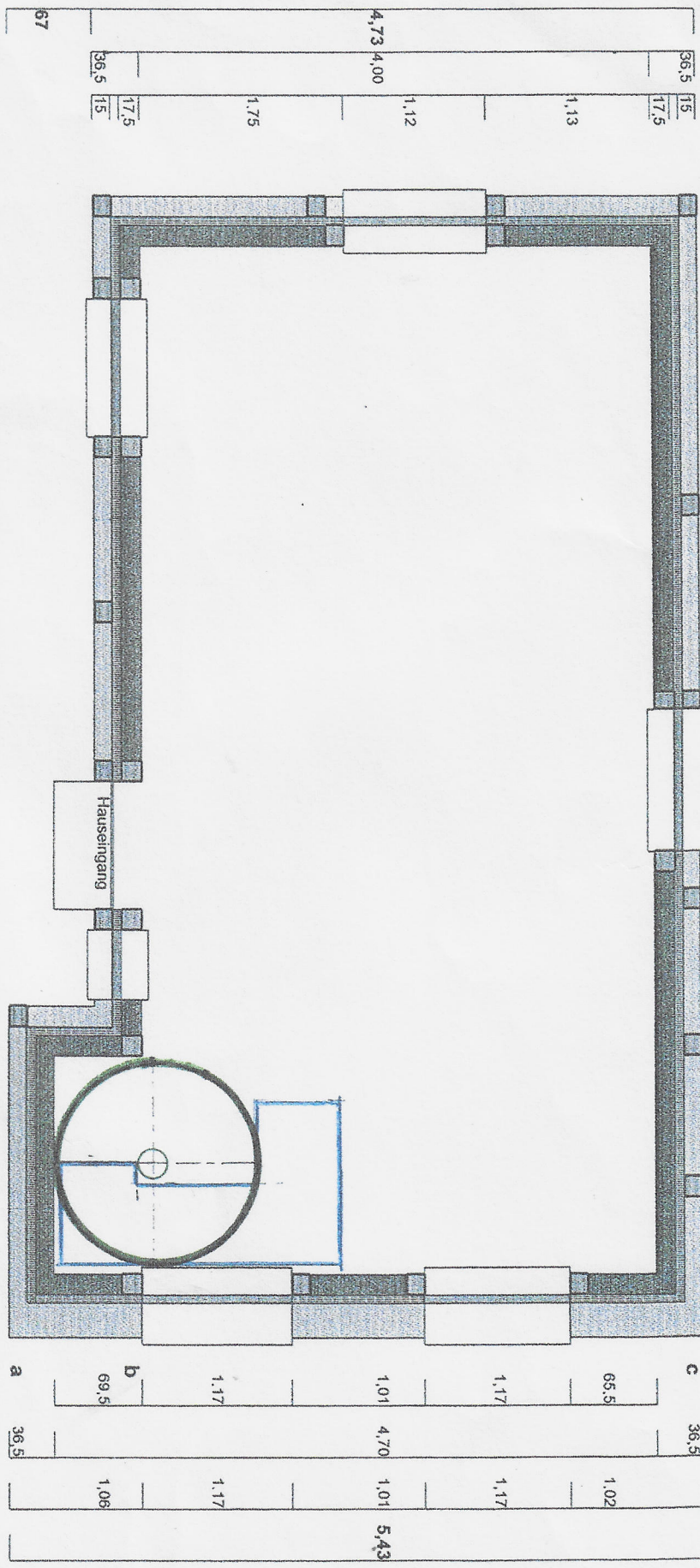
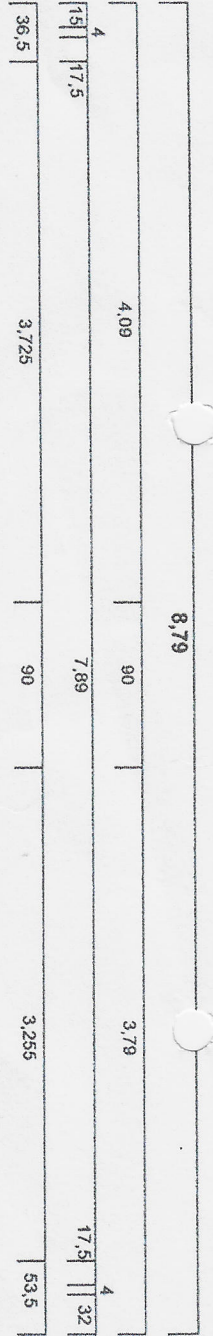
3) Sochel neu

Ergänzungen
im Fachwerk,
sonst Fachwerk erhalten

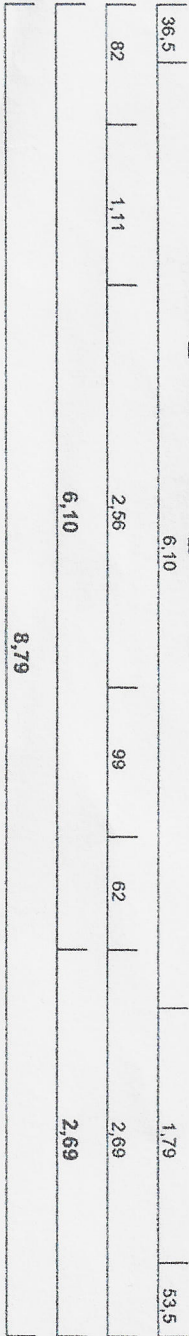


4) Sochel neu

M. 1:100
3/5.24



Erdgeschossgrundriss



- vorh. Außenwände
- vorh. Außenfachwerk
- neue Luftschichtdämmung
- neue Hintermauern

Nutzfläche
 6,10 x 4,00 = 24,40 qm
 1,79 x 4,70 = 8,41 qm
 = 32,81 qm

S O W N V

Armenhaus/Heimatstube Seppenrade M. 1:50
 Abbau u. Wiederaufbau
 Vorgang: Geplanter Außenwandaufbau aus 2-schaligen Wänden
 Datum: 14.10.2022, geändert: 13.03.2024
 3/5.24